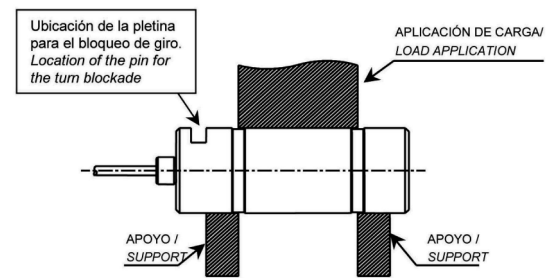
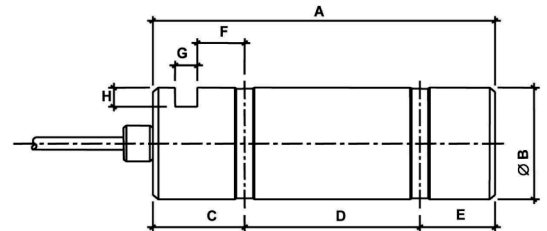


Células de Carga Bulón BL



airpes®



Modelo BL

Generalidades:

Las células de carga modelo BL están especialmente diseñadas para trabajar a tracción o compresión con elemento sensor a doble cortadura.

Su aplicación más generalizada se dedica a poleas, como sistemas de limitación, o pesaje.

Construcción en acero aleado y tratamiento anticorrosivo de níquel químico.

Estanqueidad IP-67.

Capacidades desde 500kg hasta 500t.

Disponible en acero inoxidable.

Características:

Sensibilidad: $2 \pm 0,1\% \text{mV/V}$

V_{min} : $E_{\text{max}}/10000$

Tensión de alimentación: $5 \pm 15\text{V}$

Resistencia de entrada: $700 \pm 10 \Omega$

Resistencia de salida: $700 \pm 3 \Omega$

Margen de temperatura compensado: -10°C a $+40^\circ\text{C}$

Resistencia de aislamiento: $>5000\text{M}$

COTA	mm.
A	
$\varnothing B$	
C	
D	
E	
F	
G	
H	
Capacidad/ Capacity	kg.